

Voir grand avec les parents

# AGIR POUR UNE PARENTALITÉ FAVORABLE



## AGIR SUR LES BESOINS EXPRIMÉS PAR LES PARENTS!

Ce document présente des pistes d'actions concernant six catégories de besoins identifiés par les parents de l'Estrie.

1. **EXPÉRIENCE PARENTALE**
  2. **PRATIQUES PARENTALES**
  3. **ENVIRONNEMENTS ÉCONOMIQUE ET PROFESSIONNEL**
  4. **MILIEUX DE GARDE**
  5. **MILIEUX SCOLAIRES**
  6. **AUTRES RESSOURCES DANS LA COMMUNAUTÉ**
- Les pistes d'actions pour ces deux catégories ont été regroupées.

### Origine de la démarche

Au printemps 2024, le Collectif estrien 0-5 ans et R3USSIR ont entamé une démarche de consultation auprès des parents d'enfants de 0-8 ans afin de mieux connaître les besoins vécus en lien avec la parentalité. Tous les besoins exprimés ont été classés en six grandes catégories. En mai 2024, un événement rassemblant parents et intervenant(e)s aura permis d'identifier des pistes d'actions prometteuses pour mieux soutenir collectivement la parentalité en Estrie. Ce document vous résume les pistes d'actions identifiées dans chacune des catégories.

Pour prendre connaissance des besoins exprimés par les parents, [consultez les fiches](#).

[Consultez la fiche Estrie](#)



### À qui s'adresse ce document ?

À tous les acteur(-trice)s concerné(e)s par les besoins des familles, issu(e)s des secteurs de la petite enfance, scolaire, communautaire, municipal, gouvernemental, de la santé et des services sociaux ainsi que de l'emploi.

Une initiative du :



Coorganisée avec :



Avec la participation financière de :



# QUOI SAVOIR AVANT DE COMMENCER?

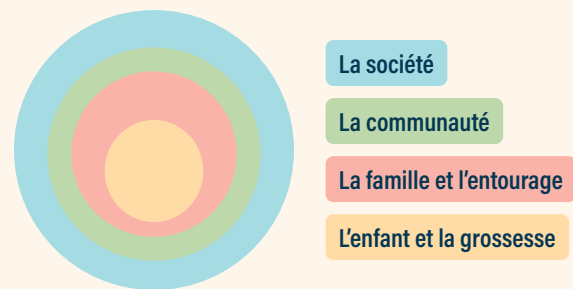
## RAPPEL DES 10 BESOINS PRIORISÉS PAR LES PARENTS :

1. La gestion des écrans;
2. La difficulté à créer une communauté;
3. La gestion des émotions;
4. Le stress, la pression et le sentiment de devoir être parfait;
5. Le manque de place dans les milieux de garde;
6. La gestion de la discipline;
7. La conciliation travail-famille;
8. La violence et l'intimidation à l'école;
9. Le jugement par les autres adultes;
10. Le coût des logements.

\* Pour en savoir plus, [consulter les fiches](#).

## Agissons ensemble

Pour être efficaces, les actions doivent être réalisées dans tous les systèmes entourant les enfants et leur famille. Vous trouverez donc dans ce document des pistes d'actions qui se retrouvent dans les systèmes suivants :



Pour agir efficacement dans tous les systèmes, il est crucial de faire preuve de collaboration, et ce, afin de mieux soutenir les parents. En combinant les efforts de différents secteurs, tels que l'éducation, la petite enfance, la santé et les services sociaux, l'emploi, municipal, gouvernemental, etc., nous pouvons offrir un soutien plus complet et adapté aux besoins des familles.

## QUELQUES QUESTIONS À SE POSER PENDANT LA LECTURE!



- ❓ Qu'est-ce qui se fait déjà dans ma communauté?
- ❓ Est-ce que nos actions actuelles répondent bien aux besoins priorisés par les parents?
- ❓ Qu'est-ce qui pourrait être renforcé, déployé, bonifié?
- ❓ Comment peut-on agir sur tous les systèmes (enfants, grossesse, famille, entourage, communauté, société)?
- ❓ Qu'est-ce qu'on peut faire de plus?
- ❓ Avec qui peut-on collaborer, unir nos forces?
- ❓ Que peut-on faire pour que tous aient les mêmes chances?

# Quelles sont les sections À EXPLORER?



CATÉGORIE DE BESOINS DES PARENTS	AGIR SUR QUOI?
<p><b>1. EXPÉRIENCE PARENTALE</b></p> <p><b>2. PRATIQUES PARENTALES</b></p>	<ul style="list-style-type: none"> <li>• <u>Attitudes et pratiques parentales favorables</u> ..... p. 4</li> <li>• <u>Environnement émotionnel favorable</u> ..... p. 5</li> <li>• <u>Mobilisation de la communauté à l'égard de la petite enfance</u> ..... p. 5</li> <li>• <u>Organismes communautaires mobilisés à l'égard de la petite enfance</u> ..... p. 6</li> <li>• <u>Norme sociale en faveur du bien-être de l'enfant et de sa famille</u> ..... p. 7</li> </ul>
<p><b>3. ENVIRONNEMENTS ÉCONOMIQUE ET PROFESSIONNEL</b></p>	<ul style="list-style-type: none"> <li>• <u>Lutte à la pauvreté et soutien à l'emploi</u> ..... p. 8</li> </ul>
<p><b>4. MILIEUX DE GARDE</b></p>	<ul style="list-style-type: none"> <li>• <u>Services de garde et éducatifs adaptés aux besoins des enfants et de leur famille</u> ..... p. 9</li> </ul>
<p><b>5. MILIEUX SCOLAIRES</b></p>	<ul style="list-style-type: none"> <li>• <u>Éducation universelle, accessible et de qualité</u> ..... p. 10</li> </ul>
<p><b>6. AUTRES RESSOURCES DANS LA COMMUNAUTÉ</b></p>	<ul style="list-style-type: none"> <li>• <u>Milieu municipal mobilisé à l'égard de la petite enfance</u> ..... p. 13</li> <li>• <u>Services de transport adaptés aux besoins des enfants et de leur famille</u> ..... p. 14</li> <li>• <u>Conditions de logement adaptées aux besoins des enfants et de leur famille</u> ..... p. 14</li> <li>• <u>Services sociaux et de santé universels, accessibles et de qualité</u> ..... p. 15</li> <li>• <u>Politiques publiques adaptées aux besoins de l'enfant et de sa famille</u> ..... p. 16</li> </ul>





# 1. EXPÉRIENCE PARENTALE | 2. PRATIQUES PARENTALES

## AGIR SUR QUOI?

Attitudes et pratiques parentales **FAVORABLES**

## AGIR COMMENT?

**Atelier de sensibilisation, d'éducation et de formation pour les parents, les intervenant(e)s et les grands-parents :**

- La gestion des émotions et des écrans (enfants et parents);
- La gestion de la discipline;
- Le développement de l'enfant;
- La communication et la littératie;
- Le rôle et la réalité des parents.



**Atelier de sensibilisation et de valorisation du rôle de parents :**

- Les réalités et les besoins réels de la parentalité : *le parent parfait n'existe pas!*;
- L'implication des pères.



**Mise sur pied d'activités adaptées aux besoins des parents ainsi que des activités intergénérationnelles.**



## QUELQUES PISTES D' ACTIONS!

### ▪ Mettre en place :

- Des cours obligatoires pour les parents (par ex. : cours parentaux, sous la même forme que les cours périnataux);
- Des baladodiffusions, ateliers, capsules, outils ludiques et activités;
- Des initiatives permettant la modélisation, le mimétisme;
- Des occasions de partage avec d'autres familles.

### ▪ Créer un *Mieux vivre avec son enfant 5 ans et plus*.

### ▪ Mettre en place :

- Des ateliers, des outils, des capsules et des baladodiffusions;
- Des campagnes de sensibilisation et de promotion;
- Des ateliers sur les besoins des familles ayant des enfants à besoins particuliers.

### ▪ Créer :

- Des ateliers de valorisation et du respect du rôle du parent, avec les grands-parents;
- *Un Naître et grandir* pour les 2-8 ans;
- Des initiatives de soutien au gardiennage par la famille;
- Des réseaux informels pour la garde;
- Des capsules d'information.

### ▪ Utiliser davantage Facebook.



## TYPES DE STRATÉGIES :



Soutenir les habiletés parentales.



Soutenir le développement de compétences des professionnel(le)s.



Créer des environnements favorables.



Renforcer le tissu social.



Adapter les services.



## 1. EXPÉRIENCE PARENTALE | 2. PRATIQUES PARENTALES (SUITE)

### AGIR SUR QUOI?

Environnement émotionnel **FAVORABLE**

### AGIR COMMENT?

Disponibilité et utilisation des ressources matérielles et informationnelles nécessaires pour prendre soin de l'enfant.



Usage du soutien social disponible.



### QUELQUES PISTES D' ACTIONS!

- Mettre à la disposition des parents une liste de sites web fiables et de services existants.
- Mettre en place des stratégies permettant d'encourager les parents à utiliser les services.

- Mettre en place :
  - Des réseaux de pères/pairs aidants et du jumelage de pairs;
  - Des cercles de partages.

### AGIR SUR QUOI?

Mobilisation de la communauté à l'égard **DE LA PETITE ENFANCE**

### AGIR COMMENT?

Reconnaissance et valorisation du rôle de parent dans la communauté.



Entraide entre parents :

- Allaitement, communication bienveillante, violence et intimidation.



Respect et sensibilité à la réalité des communautés culturelles.



Soutien du bénévolat.



Encouragement d'une collaboration entre les familles, les intervenant(e)s, les services de garde et les écoles.



### QUELQUES PISTES D' ACTIONS!

- Favoriser et multiplier la reconnaissance Municipalité amie des enfants - Espace MUNI.

- Créer :
  - Des espaces de discussion entre parents pour le partage de leurs besoins;
  - Des groupes d'échanges, avec ou sans experts.
- Ramener l'initiative Parents-secours.
- Multiplier les possibilités de rencontres (par ex. : fête des voisins).

- Déployer des initiatives de type Espace Parents (parentalité en contexte migratoire).

- Favoriser les initiatives autogérées par les parents.

- Créer des postes d'agent(e)s de liaison, d'agent(e)s à vie.
- Favoriser les événements rassemblant des partenaires de tous les milieux.
- Instaurer des communautés nourricières autour des CPE.

### TYPES DE STRATÉGIES :



Soutenir les habiletés parentales.



Soutenir le développement de compétences des professionnel(le)s.



Créer des environnements favorables.



Renforcer le tissu social.



Adapter les services.

## 1. EXPÉRIENCE PARENTALE | 2. PRATIQUES PARENTALES (SUITE)



### AGIR SUR QUOI?

Organismes communautaires mobilisés à l'égard **DE LA PETITE ENFANCE**

### AGIR COMMENT?

### QUELQUES PISTES D' ACTIONS!

Valorisation du travail de proximité.



- S'assurer de rejoindre toutes les familles.

Services de soutien pour développer les compétences parentales.



- Créer des outils sur différentes thématiques.
- Favoriser les initiatives, telles que les cuisines collectives, les banques alimentaires, Marraine Tendresse, Grands Frères Grandes Sœurs.

Connaissance et reconnaissance des services.



- Créer un bottin des services.

Lieux et réseaux d'échanges entre les familles.



- Mettre sur pied :
  - Des occasions informelles d'échanges entre parents;
  - Des activités qui aident à créer des liens entre adultes.

Optimisation de l'inclusion des services.



- Étendre les services à plusieurs types de clientèles.
- Avoir un milieu bienveillant et conciliant pour les familles lors d'imprévus.
- Déployer les haltes-garderies.



### TYPES DE STRATÉGIES :



Soutenir les habiletés parentales.



Soutenir le développement de compétences des professionnel(le)s.



Créer des environnements favorables.



Renforcer le tissu social.



Adapter les services.

## 1. EXPÉRIENCE PARENTALE | 2. PRATIQUES PARENTALES (SUITE)



### AGIR SUR QUOI?

Norme sociale en faveur du bien-être de **L'ENFANT ET DE SA FAMILLE**

### AGIR COMMENT?

Implication et participation des parents et des enfants.



Reconnaissance et valorisation du rôle du parent dans la communauté.



### QUELQUES PISTES D' ACTIONS!

- Travailler avec les parents-partenaires dans tous les milieux de vie des enfants et les accompagner.
  - Valoriser les bons coups.
  - Créer des occasions de mimétisme et de modélisation.
  - Consulter et impliquer les enfants : considérer les avis vécus.
- 
- Mettre en place des campagnes de promotion, des publicités gouvernementales.
  - Normaliser la parentalité : parler des vulnérabilités, diminuer les paradigmes.
  - Informer sur l'importance de la petite enfance tout au long de la vie.
  - Valoriser le rôle du père.
  - Promouvoir la simplicité.



### TYPES DE STRATÉGIES :



Soutenir les habiletés parentales.



Soutenir le développement de compétences des professionnel(le)s.



Créer des environnements favorables.



Renforcer le tissu social.



Adapter les services.



### 3. ENVIRONNEMENTS ÉCONOMIQUE ET PROFESSIONNEL

#### AGIR SUR QUOI?

**LUTTE À LA PAUVRETÉ** et soutien à l'emploi

#### AGIR COMMENT?

Activités de sensibilisation, d'éducation et de formation :

- Littératie financière;
- Bonnes pratiques en termes de consommation (alimentaire et vestimentaire).



Activités de sensibilisation, d'éducation et de formation pour les employés et les employeur(-euse)s au sujet de la conciliation travail-famille.



Mise sur pied de mesures de conciliation travail-famille.



#### QUELQUES PISTES D' ACTIONS!

- Instaurer des activités familiales, ludiques.
- Organiser des ateliers : mieux gérer notre épicerie, marques peu coûteuses, recettes, etc.
- Mettre sur pied des initiatives d'échanges entre familles (seconde main), réseautage.
- Intégrer une page sur la littératie financière dans le *Mieux vivre avec son enfant*.

- Instaurer des ateliers sur les droits et devoirs des employeur(-euse)s et des employé(e)s, ainsi que sur les normes du travail.
- Sensibiliser les employeur(-euse)s aux différentes réalités des familles, au rôle du père, aux bénéfices de la conciliation travail-famille, etc.
- Mettre sur pied un projet pilote auprès d'employeur(-euse)s influent(e)s pour favoriser les mesures de conciliation travail-famille.

- Promouvoir le sceau de Conciliavi.
- Développer un sceau certifiant les employeur(-euse)s conciliant(e)s travail-famille (par ex. : [parc-horzone.com/lancement-de-la-nouvelle-norme-iso-famille](http://parc-horzone.com/lancement-de-la-nouvelle-norme-iso-famille))
- Favoriser les services de garde en milieu de travail.
- Aménager les milieux de travail pour favoriser une santé mentale positive (par ex. : lieu extérieur pour dîner, jardin sur les toits, sécurité des environnements extérieurs, etc.).
- Encadrer le droit à la déconnexion.
- Soutenir la compensation des absences dues à des rendez-vous médicaux.
- Innover par des mesures facilitant la conciliation travail-famille.
- Développer une charte pour les entreprises et organisations amies de la famille.

#### TYPES DE STRATÉGIES :



Soutenir les habiletés parentales.



Soutenir le développement de compétences des professionnel(le)s.



Créer des environnements favorables.



Renforcer le tissu social.



Adapter les services.





## 4. MILIEUX DE GARDE

### AGIR SUR QUOI?

Des services de garde éducatifs **ADAPTÉS AUX BESOINS** des enfants et de leur famille

### AGIR COMMENT?

### QUELQUES PISTES D' ACTIONS!

Sensibilisation et formation des intervenant(e)s sur différentes thématiques, notamment l'ouverture à la diversité.



- Offrir des ateliers sur les réalités de parents :
  - Rôle des parents;
  - Savoir-être;
  - Réalités des familles vulnérables, des familles immigrantes et des demandeur(-euse)s d'asile;
  - Inclusion des pères;
  - Réalités des parents adoptants;
  - Utilisation des outils (motricité fine);
  - Gestion des émotions.

Collaboration avec les parents.



- Offrir des activités éducatives parents-enfants.
- Impliquer les parents dans les décisions et les initiatives.

Aménagement adapté du service de garde.



- Verdir les milieux.
- Favoriser l'accès à un arrêt d'autobus.
- Offrir des espaces pour les vélos et les poussettes.
- Créer des jardins communautaires.
- Mettre en place des espaces de prêts/d'échanges (par ex. : vêtements, accessoires, livres, jeux).
- Optimiser l'accès aux services de santé (par ex. : pédiatrie sociale).

Collaboration CPE-famille-communauté.



- Faire suivre le portrait des milieux et s'assurer que le CPE aide les parents dans les transitions : enjeu de langage, communication avec les organismes communautaires, développer des outils adaptés, ludiques, échanges avec les villes.

Des services adaptés aux réalités des familles.



- Favoriser une offre alimentaire variée : biologique, végétarienne, etc.
- Récupérer les invendus.
- Adapter les heures d'ouverture : plus longues et davantage de disponibilité en soirée.
- Offrir des possibilités de temps partiel.

### TYPES DE STRATÉGIES :



Soutenir les habiletés parentales.



Soutenir le développement de compétences des professionnel(le)s.



Créer des environnements favorables.



Renforcer le tissu social.



Adapter les services.



## 5. MILIEUX SCOLAIRES

### AGIR SUR QUOI?

Une éducation universelle, **ACCESSIBLE ET DE QUALITÉ**

### AGIR COMMENT?

Activités de sensibilisation, d'éducation et de formation du personnel scolaire sur diverses thématiques :

- Réalité des parents;
- Respect et bienveillance;
- Importance de la fratrie;
- Jeux libres, risqués et extérieurs;
- Enfants à besoins particuliers;
- Réalité des communautés culturelles;
- Impact des écrans;
- Communication liée à la violence;
- Bonnes pratiques pour rejoindre les parents;
- Rôle du milieu scolaire en lien avec ce qui se passe à l'extérieur de l'école.



### QUELQUES PISTES D' ACTIONS!

- Favoriser l'implication des parents.
- Sensibiliser les parents et les intervenant(e)s à la réussite éducative.
- Permettre et promouvoir le jeu risqué et former les intervenant(e)s en ce sens.
- Encourager la vie civique.
- Inclure le personnel des services de garde dans les formations offertes aux enseignant(e)s.
- Améliorer le soutien du service de garde de l'école.
- Outiller et former les chauffeur(-euse)s d'autobus.

Conditions favorables à la collaboration école-famille-communauté.



- Favoriser la mixité des partenariats.
- Encourager les activités parascolaires, en partenariat avec les organismes.
- Favoriser la mise en place de diverses activités favorisant la première transition scolaire.
- Créer plus d'opportunités de liens entre l'école traditionnelle et les parents qui font l'école à la maison.
- Identifier un responsable des liens à la communauté dans les centres de services scolaires.
- Dégager du personnel pour participer aux concertations, projets, comités locaux.
- Permettre une présence accrue des organismes communautaires en ruralité.
- Offrir des activités entre écoles d'une même ville : francophones et anglophones, favorisées et défavorisées.
- Intervenir de façon concertée entre école-famille-communauté pour les cas d'enfants à besoins particuliers.
- Instaurer des mécanismes de collaboration avec la municipalité.
- Favoriser le réseautage entre parents : transports, échanges sur les réalités de chacun, etc.
- Instaurer des soirées de bienvenue avec les parents et des moments de bienvenue.

### TYPES DE STRATÉGIES :



Soutenir les habiletés parentales.



Soutenir le développement de compétences des professionnel(le)s.



Créer des environnements favorables.



Renforcer le tissu social.



Adapter les services.



## 5. MILIEUX SCOLAIRES (SUITE)

### AGIR SUR QUOI?

Une éducation universelle, **ACCESSIBLE ET DE QUALITÉ (SUITE)**

### AGIR COMMENT?

Environnements permettant le maintien aux études des jeunes mères.



Valorisation de la saine alimentation.



Aménagement physique favorable.



Meilleur accès aux ressources spécialisées.



Amélioration des services de garde.



### QUELQUES PISTES D' ACTIONS!

- Multiplier les haltes-garderies dans les cégeps et les universités.
- Favoriser la flexibilité des horaires pour les parents étudiants.
- Collaborer avec les épiceries pour la sécurité alimentaire.
- Prioriser les ressources locales à proximité (par ex. : agriculteur(-trice)s, organismes, etc.).
- Mettre à profit les connaissances de nos agriculteur(-trices) locaux(-ales) pour parler d'alimentation.
- Favoriser la gratuité d'aliments sains pour les enfants.
- Utiliser les cours d'école comme forêts nourricières.
- Ouvrir les parcs scolaires aux citoyen(ne)s en dehors des heures de classe.
- Utiliser les infrastructures de la Ville et sortir du cadre de la classe.
- Augmenter le nombre et l'utilisation des classes vertes.
- Embellir les écoles, les parcs-écoles et les bibliothèques scolaires : luminosité, verdissement, mobilier, etc.
- Favoriser l'équité dans les services (universalisme proportionné).
- Offrir plus d'aide aux enfants avec des besoins particuliers et à leurs parents.
- Permettre l'accès aux psychologues scolaires pour les parents.
- Assurer la présence d'un(e) infirmier(-ère) dans chacune des écoles.
- Uniformiser les horaires entre les écoles standards et les points de services pour les enfants à besoins particuliers.
- Améliorer les services de garde, particulièrement en milieu défavorisés.
- Valoriser le rôle des éducateur(-trice)s.

### TYPES DE STRATÉGIES :



Soutenir les habiletés parentales.



Soutenir le développement de compétences des professionnel(le)s.



Créer des environnements favorables.



Renforcer le tissu social.



Adapter les services.



## 5. MILIEUX SCOLAIRES (SUITE)

### AGIR SUR QUOI?

Une éducation universelle, **ACCESSIBLE ET DE QUALITÉ (SUITE)**

### AGIR COMMENT?

Communications adaptées aux réalités des parents.



Adaptation des pratiques.



### QUELQUES PISTES D' ACTIONS!

- Utiliser la communication simplifiée auprès des parents et former le personnel en ce sens.
- Adapter l'information pour mieux comprendre le parcours scolaire en général.
- Importance de faire équipe : clarifier les rôles des parents et des enseignant(e)s.
- Augmenter la fréquence des communications entre parents et enseignant(e)s.
- Créer une liste des ressources pour les parents.

- Favoriser l'apprentissage par le jeu.
- Implanter universellement le programme Passe-Partout.
- Augmenter les initiatives en intervention positive.
- Encourager l'entraide par les pairs à l'intérieur de l'école (par ex. : les jeunes de 6<sup>e</sup> année aident à mener les enfants à l'autobus) et encourager la collaboration des enfants.
- Favoriser l'implantation de programmes d'aide aux devoirs en collaboration avec les organismes du milieu (par ex. : Ateliers porte-clés).
- Mieux soutenir les parents dans l'accompagnement aux devoirs.



### TYPES DE STRATÉGIES :



Soutenir les habiletés parentales.



Soutenir le développement de compétences des professionnel(le)s.



Créer des environnements favorables.



Renforcer le tissu social.



Adapter les services.



## 6. LES AUTRES RESSOURCES DE LA COMMUNAUTÉ

### AGIR SUR QUOI?

Milieu municipal mobilisé **À L'ÉGARD DE LA PETITE ENFANCE**

### AGIR COMMENT?

Valorisation de la participation citoyenne.



Aménagement du territoire favorable à la parentalité.



Multiplication des échanges intergénérationnels.



Amélioration de la sécurité.



Des services accessibles et adaptés aux familles.



### QUELQUES PISTES D'ACTIONS!

- Offrir des camps de jour coopératifs avec les parents.
- Favoriser des activités « pour et avec ».
- Mettre en place des groupes de marche parents-enfants.
- Ajouter des intervenant(e)s communautaires.

- Limiter les déserts alimentaires et augmenter les jardins communautaires.
- Favoriser les budgets des parcs dans les quartiers défavorisés.
- Avoir un filtre « famille » lors de l'élaboration des plans d'urbanisme.
- Favoriser l'accréditation « route du lait » pour l'allaitement.

- Aménagement des lieux et parcs pour tous les âges.
- Ouvrir des lieux climatisés.

- Assurer la présence d'agent(e)s de la paix dans les parcs.
- Animer davantage les parcs.
- Optimiser la sécurité des jeux dans les parcs.
- Limiter la vitesse dans les rues.

- Permettre l'accès à plus de technicien(ne)s en éducation spécialisée dans les camps de jour.
- Offrir davantage de camps de jour pour les enfants de 4 ans.
- Permettre un meilleur accès aux piscines.
- Avoir des bibliothèques adaptées aux âges, avec intervenant(e)s.
- Prêter des locaux pour favoriser les initiatives (par ex. : garderies, parents, etc.).

### TYPES DE STRATÉGIES :



Soutenir les habiletés parentales.



Soutenir le développement de compétences des professionnel(le)s.



Créer des environnements favorables.



Renforcer le tissu social.



Adapter les services.



## 6. LES AUTRES RESSOURCES DE LA COMMUNAUTÉ (SUITE)

### AGIR SUR QUOI?

Transports adaptés aux besoins **DES ENFANTS ET DE LEUR FAMILLE**

### AGIR COMMENT?

Amélioration de l'offre de transport collectif.



Amélioration de l'offre de transport actif.



### QUELQUES PISTES D' ACTIONS!

- Mettre en place des initiatives pour faciliter l'accès aux personnes avec une poussette.
- Augmenter les points de services Communauto.
- Offrir des gratuités.
- Améliorer l'offre : trajets, fréquence, ponctualité, etc.
- Mettre en place une plateforme pour faciliter le covoiturage.

- Rendre plus accessibles les vélos électriques.
- Trouver des solutions pour les zones isolées.

### AGIR SUR QUOI?

Conditions de logement adaptées aux besoins **DES ENFANTS ET DE LEUR FAMILLE**

### AGIR COMMENT?

Activités de sensibilisation, d'éducation et de formation auprès des parents et des propriétaires.



Abordabilité des logements.



### QUELQUES PISTES D' ACTIONS!

- Instaurer des activités sur les droits et devoirs (propriétaires et locataires).
- Créer des outils et des activités visant à soutenir les locataires dans la défense de leurs droits.
- Offrir des activités de sensibilisation aux réalités et à la diversité des familles ainsi qu'à la discrimination.

- Augmenter l'accès aux coopératives d'habitation, aux HLM et autres solutions de logements abordables.



### TYPES DE STRATÉGIES :



Soutenir les habiletés parentales.



Soutenir le développement de compétences des professionnel(le)s.



Créer des environnements favorables.



Renforcer le tissu social.



Adapter les services.



## 6. LES AUTRES RESSOURCES DE LA COMMUNAUTÉ (SUITE)

### AGIR SUR QUOI?

Services sociaux et de santé universels, **ACCESSIBLES ET DE QUALITÉ**

### AGIR COMMENT?

Activités de sensibilisation, d'éducation et de formation pour les intervenants et les parents sur diverses thématiques :

- Réalité des familles;
- Faire équipe avec les parents;
- Réalités rurales;
- Intervention positive;
- Importance de la prévention;
- Réalités des communautés culturelles;
- Développement de l'enfant.



Collaboration avec les autres acteur(-trice)s de la communauté.



Offre de soutien aux parents, notamment ceux ayant des enfants avec besoins particuliers.



Accès à des informations, des soins et des services adaptés aux besoins du bébé et de sa famille.



### QUELQUES PISTES D'ACTION!

- Impliquer le parent et l'accompagner dans ses pratiques.
- Démystifier le rôle et l'impact de la Direction de la protection de la jeunesse auprès des familles.
- Améliorer :
  - La connaissance des services disponibles;
  - La connaissance des procédures d'accès et les processus de référencement.
- Sensibiliser à l'importance de la grand-parentalité.

- Développer ou promouvoir les approches « faire avec ».
- Favoriser la pédiatrie sociale.
- Déployer les comités cliniques intersectoriels dans tous les réseaux locaux de services (RLS).
- Identifier des intervenant(e)s de référence.

- Déployer une ligne info-parents.
- Offrir du répit aux parents.
- Sensibiliser à la réalité de la proche-aidance liée aux enfants à besoins particuliers.
- Augmenter la souplesse dans les programmes d'aidants naturels.

- Assurer un accompagnement émotionnel à l'hôpital et ailleurs, à la suite de l'accouchement.
- Offrir du soutien à domicile pour les nouveaux parents.
- Soutenir davantage le parent, particulièrement quand le bébé présente des besoins particuliers.
- Assurer des interventions brèves, ponctuelles, sans suivis requis avec un(e) professionnel(le).
- Favoriser le contact direct.
- Apporter un soutien aux nouveaux parents en période prénatale et postnatale.

### TYPES DE STRATÉGIES :



Soutenir les habiletés parentales.



Soutenir le développement de compétences des professionnel(le)s.



Créer des environnements favorables.



Renforcer le tissu social.



Adapter les services.



## 6. LES AUTRES RESSOURCES DE LA COMMUNAUTÉ (SUITE)

### AGIR SUR QUOI?

Services sociaux et de santé universels, **ACCESSIBLES ET DE QUALITÉ (SUITE)**

### AGIR COMMENT?

### QUELQUES PISTES D'ACTION!

Offre des services de proximité.



- Créer une unité mobile pour desservir les endroits plus reculés.
- S'inspirer du modèle des aires ouvertes pour développer des services walk-in.
- Favoriser la présence d'infirmier(-ère)s en milieu de garde.
- Favoriser l'accès à des médecins de famille, à des cliniques de quartier.
- Revenir aux approches de CLSC.

Meilleur accès aux services.



- Favoriser un accès plus rapide aux services lorsque des problèmes sont détectés.
- Permettre plus de flexibilité dans les services.
- Ouvrir le programme Parent'aise aux parents sans référence.
- Augmenter l'offre de services au privé et au public.
- Permettre un meilleur accès à un(e) intervenant(e) pivot.
- Clarifier et améliorer la porte d'entrée des services.
- Réduire les lourdeurs administratives des programmes.
- Améliorer l'accès aux services anglophones.
- Élargir les heures de services.

Adaptation des pratiques.



- Contre la stigmatisation : clientèle vulnérable, immigrante, etc.
- Sortir du cadre de réunion pour offrir des activités de soutien parental (par ex. : Ma cabane à l'école, dans le Val-Saint-François).
- Proposer les services aux parents plutôt que seulement aux mamans.
- Offrir davantage de services au-delà de la catégorie 0-5 ans.
- S'inspirer du modèle *Bébé truc* en lien avec le développement de l'enfant.
- Expliquer le programme Agir tôt en début d'année, en personne.
- Offrir plus de services comme Le Tandem (pédiatrie sociale).
- Enlever ou limiter le principe de prise de rendez-vous.
- Intégrer les bains de forêt dans la pratique des soins.

### TYPES DE STRATÉGIES :



Soutenir les habiletés parentales.



Soutenir le développement de compétences des professionnel(le)s.



Créer des environnements favorables.



Renforcer le tissu social.



Adapter les services.





## 6. LES AUTRES RESSOURCES DE LA COMMUNAUTÉ (SUITE)

### AGIR SUR QUOI?

Politiques publiques adaptées aux besoins de **L'ENFANT ET DE SA FAMILLE**

### AGIR COMMENT?

Pouvoir d'influence pour développer des politiques publiques adaptées aux besoins des enfants et de leur famille.



### QUELQUES PISTES D' ACTIONS!

- Réguler l'usage des écrans et des médias sociaux.
- Adapter le programme du Régime québécois d'assurance parentale aux nouvelles réalités parentales.
- Réguler le coût des logements.
- Offrir un crédit d'impôt aux grands-parents qui gardent leurs petits-enfants.
- Revoir la définition de famille vulnérable et isolée pour harmoniser les politiques publiques.
- Offrir des allocations allongées pour les familles immigrantes.
- Valoriser les professions et améliorer les conditions de travail : enseignant(e), infirmier(-ère), éducateur(-trice)s.
- Financer de façon pérenne les organismes communautaires.
- Généraliser les pratiques du Lab École.



### TYPES DE STRATÉGIES :



Soutenir les habiletés parentales.



Soutenir le développement de compétences des professionnel(le)s.



Créer des environnements favorables.



Renforcer le tissu social.



Adapter les services.

# ON PASSE À L'ACTION!

Vous avez envie de contribuer à faire en sorte que l'Estrie soit une région où il est bon d'être parents? Vous ne savez pas par quel bout commencer? Voici quelques questions pour soutenir votre réflexion. Chaque petit geste compte et c'est en unissant nos forces que, tous ensemble, nous pourrons Voir grand avec les parents (et les enfants)!

## AGIR SUR QUOI?

Sur quelles catégories de besoins **AIMERIEZ-VOUS AGIR?**

Expérience parentale

Environnements économique et professionnel

Milieus scolaires

Pratiques parentales

Milieus de garde

Autres ressources de la communauté

Parmi les besoins exprimés dans la catégorie choisie, sur lequel ou lesquels aimeriez-vous agir?  
(Consulter les fiches des besoins exprimés par les parents.)

---

---

---

## AGIR COMMENT?

Existe-t-il déjà des actions qui répondent à ce besoin?

---

---

---

Si oui, comment ces actions peuvent-elles être bonifiées?

---

---

---

Avec qui pourrait-on unir nos forces, collaborer?

---

---

---

Y a-t-il des actions ou des initiatives qui répondent peut-être à d'autres besoins, mais qui vous inspirent particulièrement?

---

---

---

Avec quel(s) type(s) de stratégie(s) désirez-vous agir?

Soutenir les habiletés parentales

Créer des environnements favorables

Adapter les services

Soutenir le développement de compétences des professionnel(les)

Renforcer le tissu social

## MES PISTES D'ACTIONS!

Quelle action souhaiterait-on mettre en place ou bonifier?

---

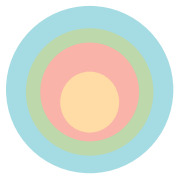
---

Quels sont les objectifs ou les buts visés par l'action souhaitée?

---

---

Dans quel(s) système(s) se situe l'action souhaitée?



La société

La famille et l'entourage

La communauté

L'enfant et la grossesse

Est-ce que les parents sont impliqués dans la planification de l'action?

---

---

---

Y a-t-il des leviers ou des opportunités qui pourraient faciliter la mise sur pied de l'action?

---

---

---

Y a-t-il des barrières ou des enjeux à prévoir, qui pourrait freiner la mise sur pied de l'action?

---

---

---

Quelle est la prochaine étape ou votre engagement face à cette action?

---

---

---

Y a-t-il un petit geste concret supplémentaire à poser pour faire encore un pas de plus?

---

---

---

**DE TOUT CŒUR,**

**merci de vous mobiliser et de vous mettre en action pour les parents et les enfants de l'Estrie!**



## Cadre d'analyse

Les informations recueillies lors de l'événement ont été analysées à partir de quatre cadres de référence :

- 1 Les conditions de succès des actions favorisant le développement des enfants : état des connaissances, INSPQ, janvier 2014, p. 49.
- 2 Modèle de la parentalité favorable : Penser la parentalité au Québec : un modèle théorique et cadre conceptuel. [https://agirtot.org/media/361541/LesCahiersDuCEI\\_DE\\_F\\_no3.pdf](https://agirtot.org/media/361541/LesCahiersDuCEI_DE_F_no3.pdf).
- 3 Charte d'Ottawa. <https://www.canada.ca/fr/sante-publique/services/promotion-sante/sante-population/charte-ottawa-promotion-sante-conference-internationale-promotion-sante.html>.
- 4 Le modèle écosystémique : Bronfenbrenner, U. (1979). The Ecology of Human Development: Experiments by Nature and Design. Cambridge, MA.

VOIR  
**GRAND**  
AVEC LES  
**PARENTS**  
EN ESTRIE



## REMERCIEMENTS

Nous tenons à remercier toutes les organisations qui ont collaboré à la démarche ainsi que tous les parents qui ont offert de leur temps pour y participer. Au nom de toute l'équipe de Voir grand avec les parents, mille mercis!

## ET MAINTENANT?

**Nous espérons que ce document vous sera utile et qu'il permettra d'influencer vos prises de décisions et vos actions afin de contribuer au bien-être et à la qualité de vie des parents de notre région.**

Pour le Collectif estrien 0-5 ans ainsi que pour R3USSIR, il s'agit certainement d'une source précieuse d'information, qui saura guider nos actions pour les années à venir.

**Avez-vous signé la Charte estrienne  
Voir grand pour nos enfants?**

Apprenez-en plus et adhérez-y au

**VoirGrandPourNosEnfants.ca**



Une initiative du :



Coorganisée avec :

**R3USSIR**  
Éducation Emploi Estrie

Avec la participation financière de :

**Québec**